

Como funcionam os motores de pesquisa

Otimização para motores de pesquisa



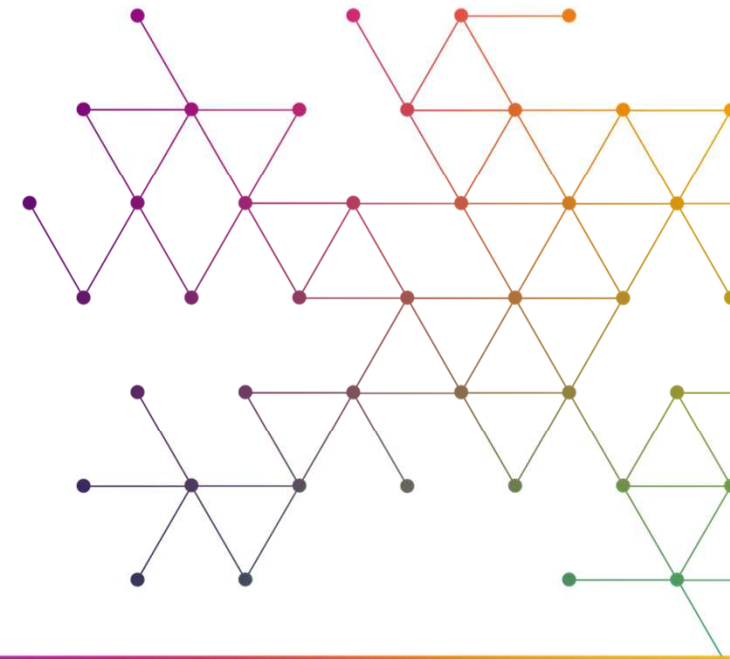
Co-funded by
the European Union



“Pesquisar antes da Internet”

Como é que os utilizadores procuravam informação antes do advento da Internet e da Web?

- Que recursos eram necessários?
- Informação é poder. Quem detinha o poder?



“Pesquisar antes da Internet”

- Comparar os recursos que eram necessários antes e os recursos que são necessários agora
- Pesquisamos a qualquer hora, em qualquer lugar, com qualquer pessoa, sem restrições e sem esforço



Objetivos de aprendizagem

- Descrever o funcionamento dos motores de pesquisa
- Explicar como submeter um sítio Web a um motor de pesquisa

Tópicos

- Principais componentes de um motor de pesquisa
- Como funcionam os motores de pesquisa
- Como submeter um sítio Web a um motor de pesquisa

**Na recolha de dados, "quanto mais cedo melhor" é
sempre a melhor resposta"**

Marissa Mayer



Co-funded by
the European Union

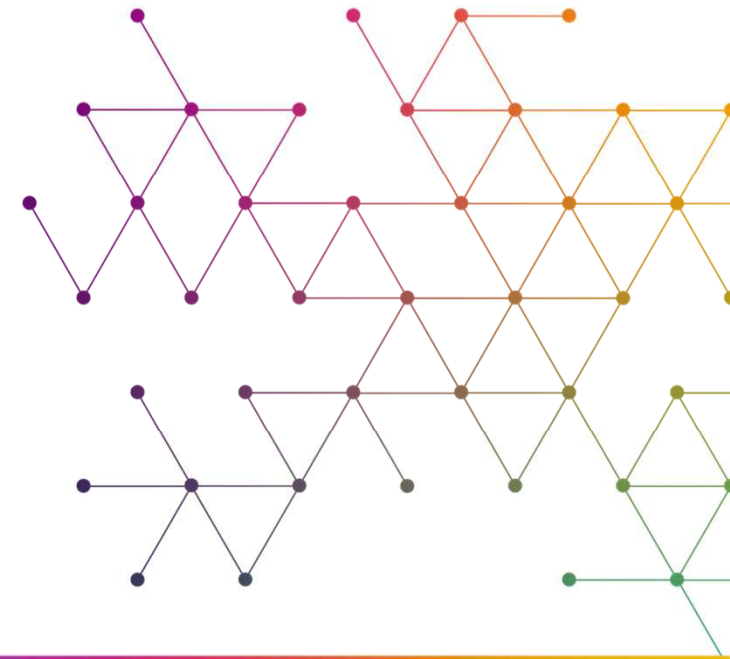


Principais componentes de um motor de pesquisa



Principais componentes de um motor de pesquisa

1. Spider, bot ou crawler
2. Indexador
3. Respostas às perguntas



Como funcionam os motores de pesquisa



Co-funded by
the European Union

Como funcionam os motores de pesquisa

Os motores de pesquisa funcionam através da utilização de rastreadores da Web, também conhecidos como bots ou spiders, para descobrir novos sítios Web e indexar o seu conteúdo. Quando alguém efetua uma pesquisa, o motor de pesquisa utiliza algoritmos para fazer corresponder a consulta de pesquisa ao conteúdo indexado e apresentar os resultados mais relevantes

Atividade de avaliação

- ✓ Pesquisar na Internet e identificar os principais operadores que se podem utilizar para efetuar uma pesquisa
- ✓ Quais são os operadores mais importantes? Porquê?



Co-funded by
the European Union

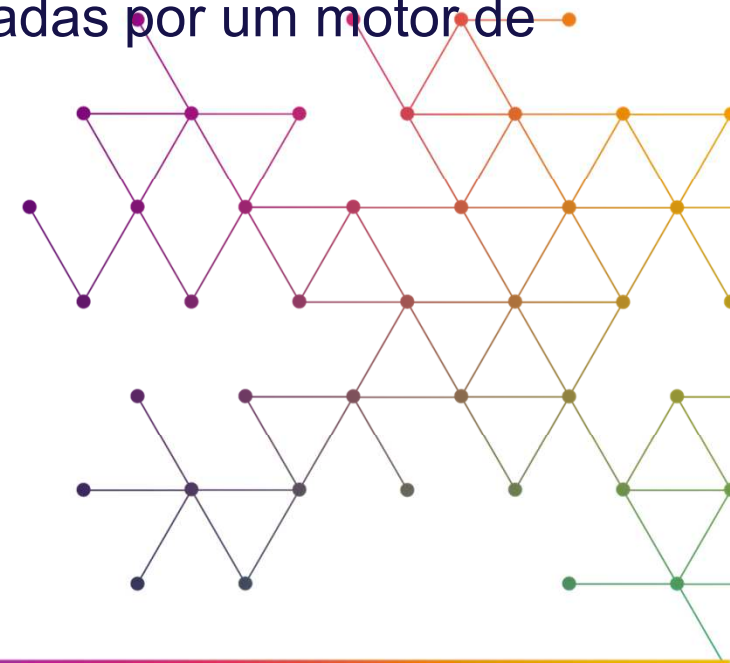
Atividade de consolidação



Co-funded by
the European Union

Atividades de consolidação

- Como é que se pode impedir que um sítio Web ou partes de um sítio Web sejam indexados pelos motores de pesquisa?
- Como é que se pode saber que páginas são indexadas por um motor de pesquisa?



Como submeter um sítio Web a um motor de pesquisa



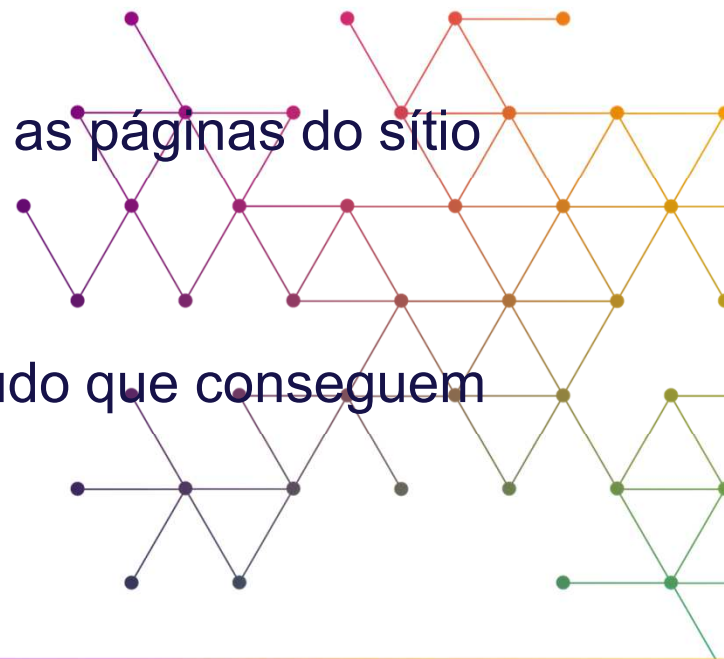
Como submeter um sítio Web a um motor de pesquisa

1. É necessário criar uma conta nas ferramentas para webmasters do motor de pesquisa. Para o fazer, vá ao sítio Web do motor de pesquisa e procure uma ligação para as ferramentas para webmasters ou para a página de registo.
2. Depois de ter uma conta, inicie sessão e navegue até à funcionalidade "Adicionar um URL". Esta pode estar localizada numa secção chamada "Rastreio" ou "Indexação".
3. Introduza o URL da página inicial do seu sítio Web e clique no botão "Enviar". O motor de pesquisa começará então a rastrear o seu sítio Web e a indexar o seu conteúdo.



Como submeter um sítio Web a um motor de pesquisa

- Alguns motores de pesquisa não têm uma opção de submissão
- Os motores de pesquisa indexam, mas a indexação não é imediata
- Os motores de pesquisa podem não indexar todas as páginas do sítio Web
- Os motores de pesquisa apenas indexam o conteúdo que conseguem encontrar

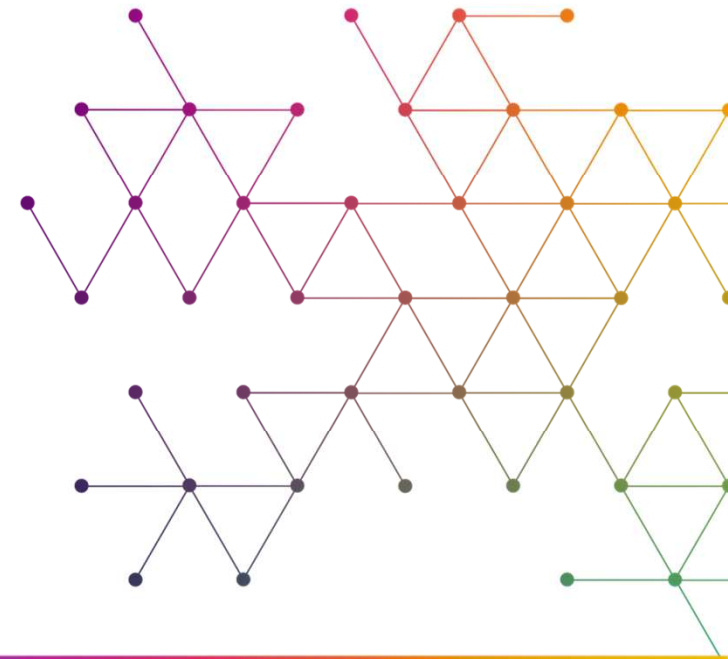


O que é um mapa do sítio?



O que é um mapa do sítio

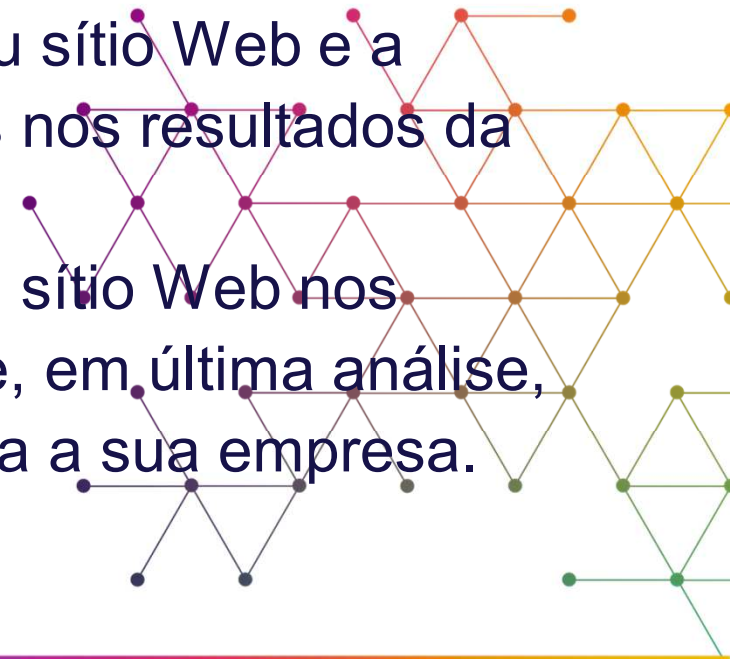
Um mapa do site é um ficheiro que fornece informações sobre as páginas web do site, o conteúdo, como vídeos, e outros ficheiros no seu site, e as relações entre eles.



Porque é que um mapa do sítio é importante?

Os mapas do sítio são importantes para os motores de pesquisa porque fornecem uma forma de os motores de pesquisa encontrarem e rastrearem facilmente as páginas do seu sítio Web. Ao criar um mapa do sítio e submetê-lo aos motores de pesquisa, está a informá-los sobre todas as páginas do seu sítio Web e a dar-lhes a oportunidade de incluir essas páginas nos resultados da pesquisa.

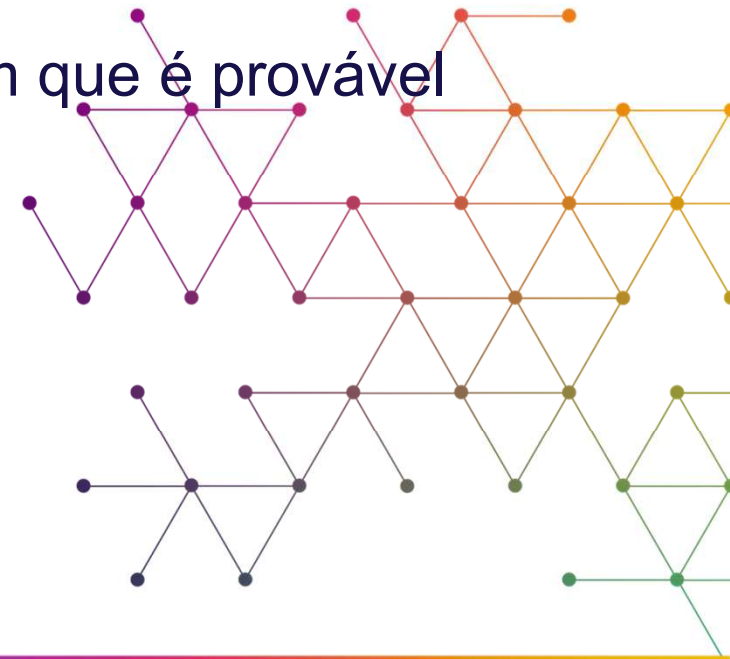
Isto pode ajudar a melhorar a visibilidade do seu sítio Web nos resultados dos motores de pesquisa, o que pode, em última análise, conduzir a mais tráfego e potenciais clientes para a sua empresa.



Porque é que um mapa do sítio é importante?



Sem um mapa do sítio, não poderá fornecer aos motores de pesquisa informações adicionais sobre as suas páginas, tais como a data da última atualização ou a frequência com que é provável que sejam alteradas.



Co-funded by
the European Union

Atividade de avaliação

Escolher um sítio Web:

- Mostrar como sabe que páginas estão indexadas
- Mostre como sabe quais as páginas que têm determinadas palavras-chave



Co-funded by
the European Union

Atividade de consolidação



Co-funded by
the European Union

Atividade de consolidação

Escolher um sítio Web:

- Verificar que páginas estão indexadas nos motores de pesquisa Google, Yahoo, Bing, Yandex e Baidu
- Comparar os resultados



Co-funded by
the European Union

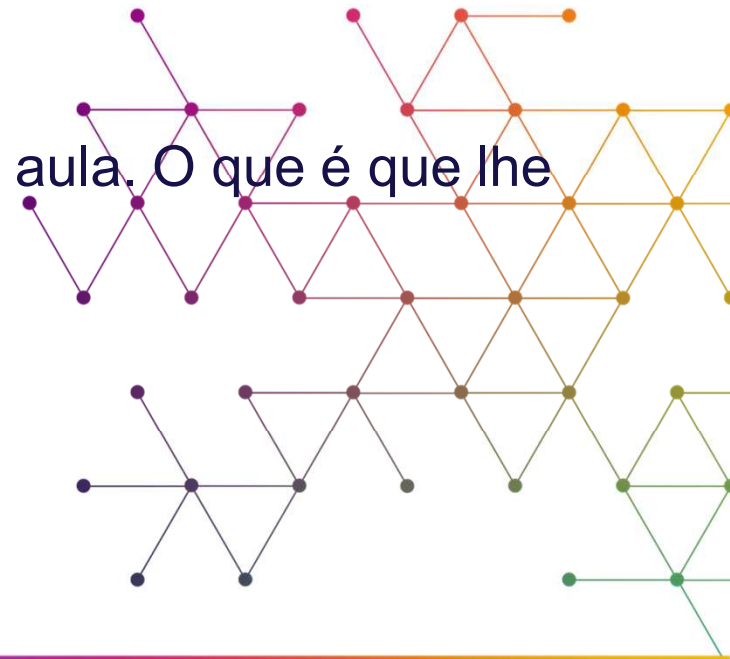
Recapitulação dos objetivos de aprendizagem

- Consegue descrever como funcionam os motores de pesquisa?
- Agora, pode explicar o processo de submissão de um sítio Web a um motor de pesquisa?



Recapitulação da aprendizagem

- Descreva uma relação que possa ver entre o material de hoje e a forma como utiliza os motores de pesquisa.
- Faz de conta que um colega de turma faltou hoje à aula. O que é que lhe dirias?



Perguntas?

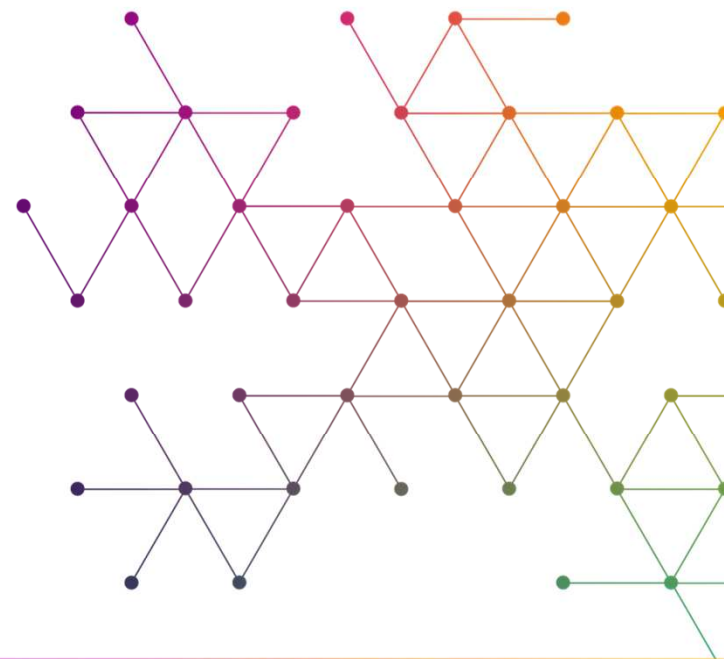


Co-funded by
the European Union



Próxima aula...

- Estratégia de SEO



Co-funded by
the European Union

O material DEMS tem como objetivo melhorar as competências de marketing digital no ensino superior, respondendo às necessidades das empresas e organizações. É disponibilizado acesso a um vasto conjunto de diapositivos com atividades e trabalhos em sala de aula, bem como a instruções de utilização detalhadas para o professor. É livre de utilizar parte ou a totalidade do material disponível.

O material inclui conteúdos e números retirados da Internet, pelo que está sujeito a alterações. As fontes foram anunciadas de acordo com as regras de utilização livre. O material na sua totalidade pode ser visualizado e descarregado a partir de www.dems.pro. Todo o material é produzido para utilização livre e cofinanciado pelo programa Erasmus +.