

# Como funciona a análise

Análise e monitorização digital



Co-funded by  
the European Union



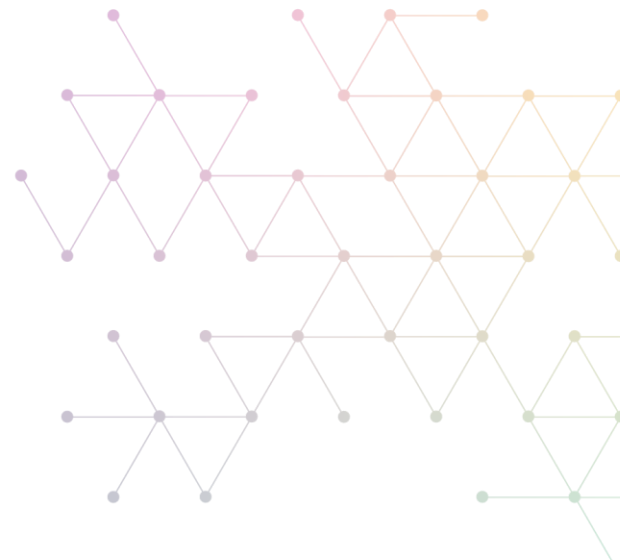
UNIVERSITY  
OF APPLIED  
SCIENCES  
UTRECHT



# "Análítica pré-histórica"

Como é que as empresas recolhiam informações sobre os consumidores antes do advento da Internet e da Web?

- Pesquisa de marketing
- Transações de clientes



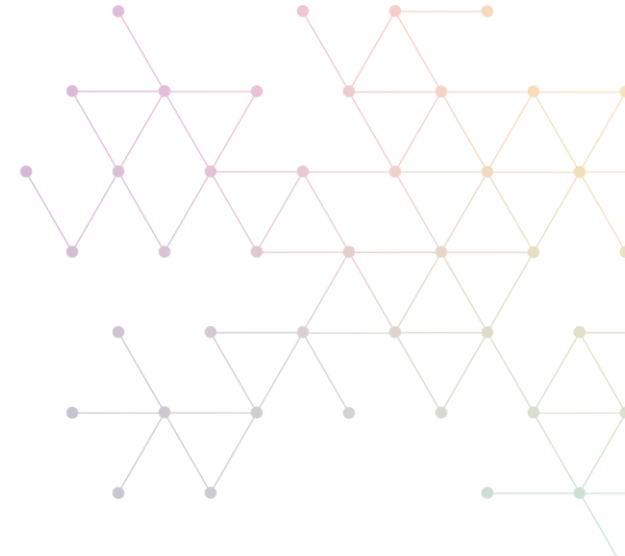
# "Análítica pré-histórica"

- Comparar os recursos que eram necessários antes e os recursos que são necessários agora
- Comparar o momento, a qualidade e a quantidade de informação disponível para as organizações tomarem decisões



# Objetivos de aprendizagem

- Descrever como funciona a análise de sites



# Tópico

- Como é que os sítios Web recolhem informações

**"Sem dados, não passamos de mais uma  
pessoa com uma opinião"**

*W. Edwards Deming*



Co-funded by  
the European Union

# Como é que os sítios Web recolhem informações



# Como é que os sítios Web recolhem informações

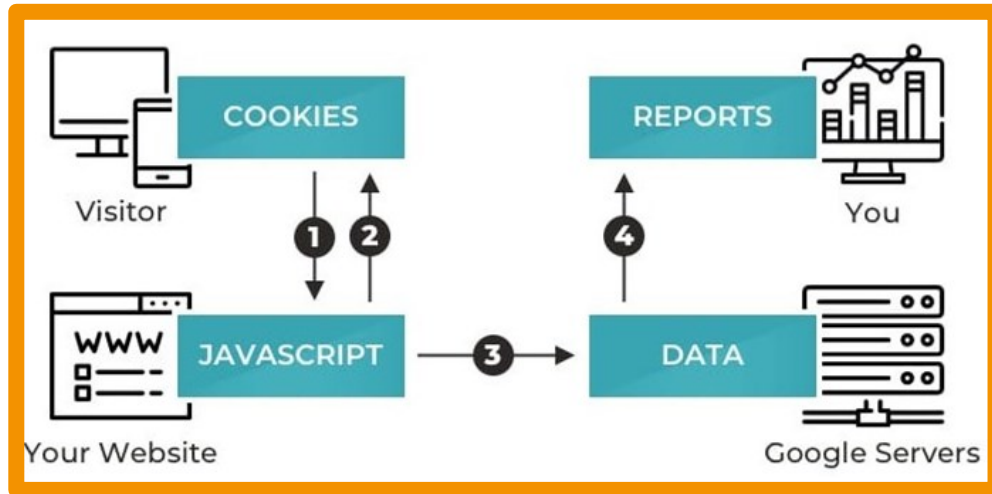
## As quatro principais fontes de dados para a análise da Web são as seguintes

1. Pedidos de protocolo de transferência de hipertexto (HTTP) (através de fragmentos de código javascript ou cookies)
2. Dados do servidor que não fazem parte do pedido HTTP
3. Dados de aplicações de sítios Web, como JavaScript ou plug-ins de pré-processador de hipertexto (PHP)
4. Dados de terceiros ou externos provenientes de software e aplicações associados, como o marketing por correio eletrónico ou as plataformas de redes sociais

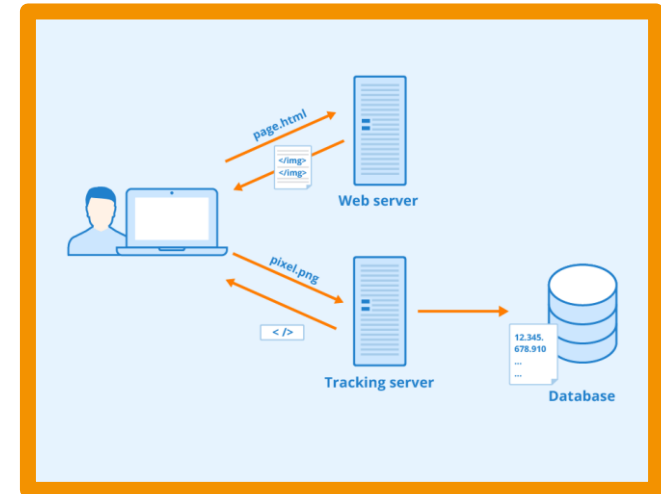




# Como é que os sítios Web recolhem informações



<https://www.rawsoft.com/blog/how-does-google-analytics-work/>



[https://www.seobility.net/en/wiki/Tracking\\_Pixels](https://www.seobility.net/en/wiki/Tracking_Pixels)

# Atividade de avaliação

---

## Assinala as afirmações que são verdadeiras:

- ☐ Para saber como o sítio Web recolhe informações, é indispensável um conhecimento altamente técnico do processo
- ☐ A análise de sítios Web utiliza apenas um método para registar dados
- ☐ As ferramentas de análise de sítios Web inserem código JavaScript no texto HTML das páginas do sítio Web para poderem captar dados e armazená-los em tabelas de bases de dados



# Atividade de consolidação



# Atividade de consolidação

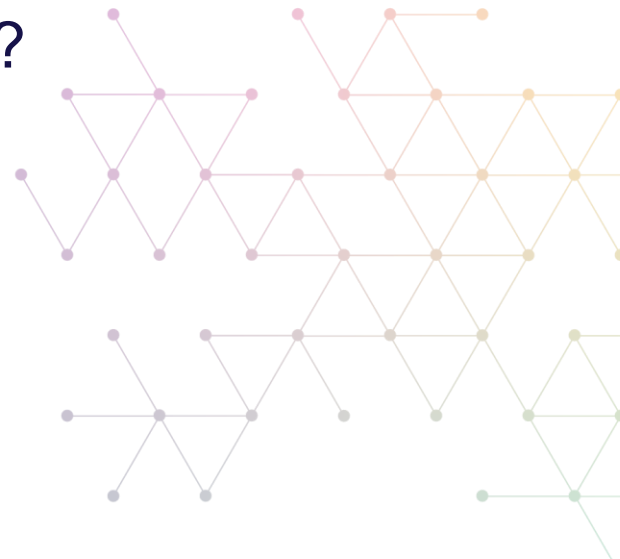
**Que fatores podem levar a que a recolha de dados por ferramentas analíticas seja efetuada com erros?**

- Reunir-se com o seu grupo de trabalho
- Cada membro do grupo efetua uma pesquisa para identificar os fatores que podem levar a erros na recolha de dados
- Discutir com os colegas e elaborar uma lista com os principais fatores



# Recapitulação dos objetivos de aprendizagem

- Agora, pode descrever como funciona a análise nos sítios Web?



# Recapitulação da aprendizagem

- Que grandes ideias retiraste do tema de hoje?
- Descreva três coisas que aprendeu, duas coisas sobre as quais precisa de esclarecimentos e uma coisa que achou interessante.



# Perguntas?



Co-funded by  
the European Union

## Próxima aula...

- Métricas, KPI, etc.
- Compreender o seu público





O material DEMS tem como objetivo melhorar as competências de marketing digital no ensino superior, respondendo às necessidades das empresas e organizações. É disponibilizado acesso a um vasto conjunto de diapositivos com atividades e trabalhos em sala de aula, bem como a instruções de utilização detalhadas para o professor. É livre de utilizar parte ou a totalidade do material disponível.

O material inclui conteúdos e números retirados da Internet, pelo que está sujeito a alterações. As fontes foram anunciadas de acordo com as regras de utilização livre. O material na sua totalidade pode ser visualizado e descarregado a partir de [www.dems.pro](http://www.dems.pro). Todo o material é produzido para utilização livre e cofinanciado pelo programa Erasmus +.