

Hoe zoekmachines werken

Professor School
Zoekmachine optimalisatie



Co-funded by
the European Union



UNIVERSITY
OF APPLIED
SCIENCES
UTRECHT



"Zoeken vóór het internet"

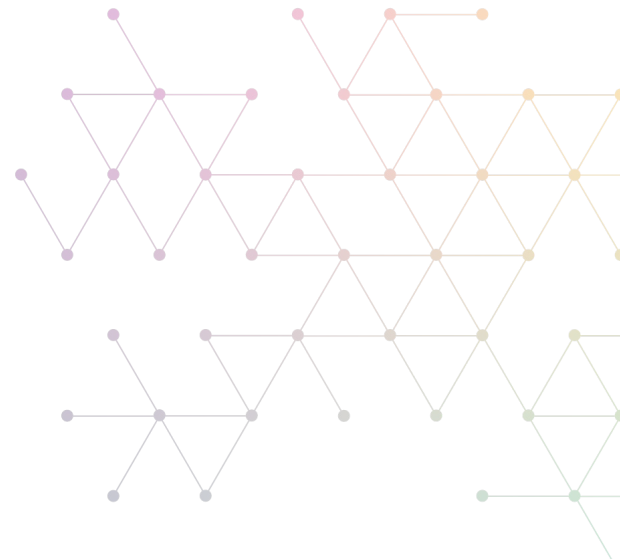
Hoe zochten gebruikers naar informatie vóór de komst van het internet en het web?

- Welke middelen waren er nodig?
- Informatie is macht. Wie had de macht?



"Zoeken vóór het internet"

- Vergelijk de middelen die vroeger nodig waren en de middelen die nu nodig zijn
- We zoeken altijd, overal en naar iedereen, zonder beperkingen en zonder moeite



Leerdoelen

- Beschrijven hoe zoekmachines werken
- Uitleggen hoe je een website aanmeldt bij een zoekmachine



Onderwerpen

- Belangrijkste onderdelen van een zoekmachine
- Hoe zoekmachines werken
- Een website aanmelden bij een zoekmachine

**"Met gegevensverzameling is 'hoe eerder hoe beter'
altijd het beste antwoord"**

Marissa Mayer



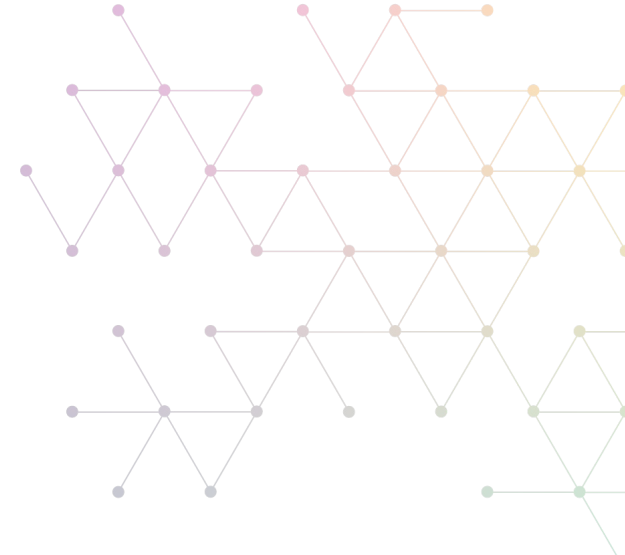
Co-funded by
the European Union

Belangrijkste onderdelen van een zoekmachine



Belangrijkste onderdelen van een zoekmachine

1. Spider, bot of crawler
2. Indexeerder
3. Antwoorden op de vragen

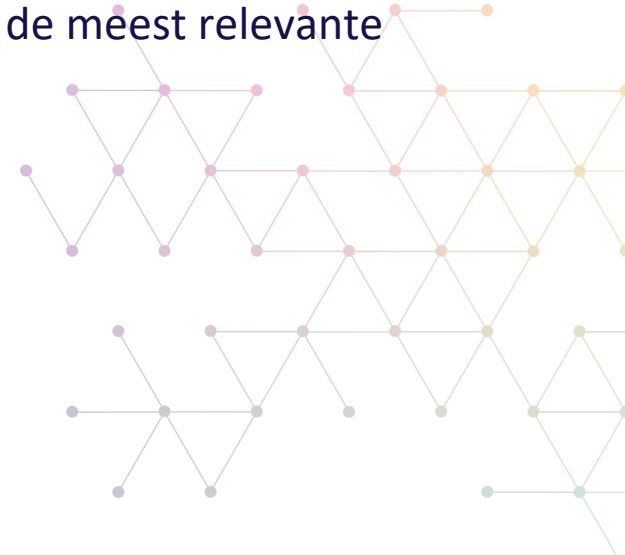


Hoe zoekmachines werken



Hoe zoekmachines werken

Zoekmachines maken gebruik van webcrawlers, ook wel bots of spiders genoemd, om nieuwe websites te ontdekken en hun inhoud te indexeren. Wanneer iemand een zoekopdracht uitvoert, gebruikt de zoekmachine algoritmes om de zoekopdracht te matchen met de geïndexeerde inhoud en de meest relevante resultaten weer te geven.



Beoordelingsactiviteit

- ✓ Zoeken op internet en de belangrijkste operatoren identificeren die je kunt gebruiken bij het zoeken
- ✓ Welke operators zijn het belangrijkste? Waarom?



Consolidatie Activiteit



Consolidatie Activiteit

- Hoe kun je voorkomen dat een website of delen van een website worden geïndexeerd door zoekmachines?
- Hoe kun je zien welke pagina's door een zoekmachine worden geïndexeerd?



Hoe een website indienen bij een zoekmachine



Een website aanmelden bij een zoekmachine

1. Je moet een account aanmaken bij de webmaster tools van de zoekmachine. Ga hiervoor naar de website van de zoekmachine en zoek naar een link naar de webmaster tools of aanmeldpagina.
2. Zodra je een account hebt, log je in en navigeer je naar de functie "Een URL toevoegen". Deze kan zich bevinden onder een sectie genaamd "Crawling" of "Indexing".
3. Voer de URL van de startpagina van uw website in en klik op de knop "Verzenden". De zoekmachine zal dan beginnen met het crawlen van uw website en de inhoud indexeren.



Een website aanmelden bij een zoekmachine

- Sommige zoekmachines hebben geen aanmeldingsoptie
- Zoekmachines indexeren wel, maar niet onmiddellijk
- Zoekmachines indexeren mogelijk niet alle pagina's op de website
- Zoekmachines indexeren alleen de inhoud die ze kunnen vinden

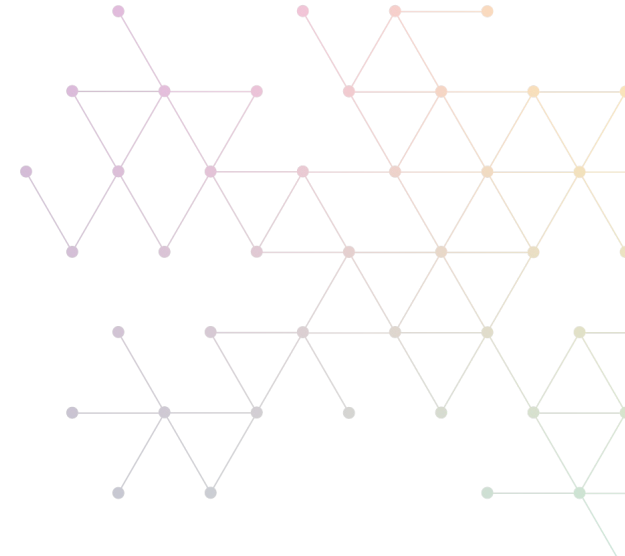


Wat is een sitemap?



Wat is een sitemap?

Een sitemap is een bestand met informatie over de webpagina's van de website, de inhoud, zoals video's, en andere bestanden op uw site, en de relaties daartussen.



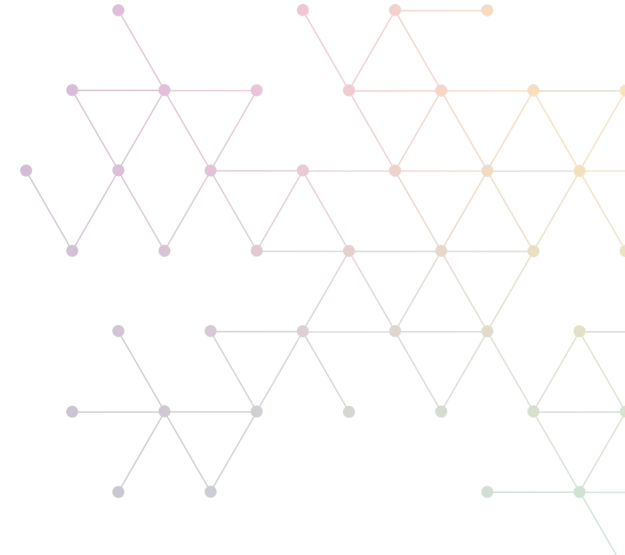
Waarom is een sitemap belangrijk?

Sitemaps zijn belangrijk voor zoekmachines omdat ze zoekmachines een manier bieden om de pagina's op uw website gemakkelijk te vinden en te crawlen. Door een sitemap te maken en deze in te dienen bij zoekmachines, laat u ze alle pagina's op uw website zien en geeft u ze de mogelijkheid om deze pagina's op te nemen in hun zoekresultaten. Dit kan helpen om de zichtbaarheid van uw website in de zoekmachineresultaten te verbeteren, wat uiteindelijk kan leiden tot meer verkeer en potentiële klanten voor uw bedrijf.



Waarom is een sitemap belangrijk?

Zonder een sitemap kun je zoekmachines geen extra informatie geven over je pagina's, zoals wanneer ze voor het laatst zijn bijgewerkt of hoe vaak ze waarschijnlijk zullen veranderen.



Beoordelingsactiviteit

Kies een website:

- Laat zien hoe je weet welke pagina's geïndexeerd zijn
- Laat zien hoe je weet welke pagina's bepaalde zoekwoorden hebben



Co-funded by
the European Union

Consolidatie Activiteit



Consolidatie Activiteit

Kies een website:

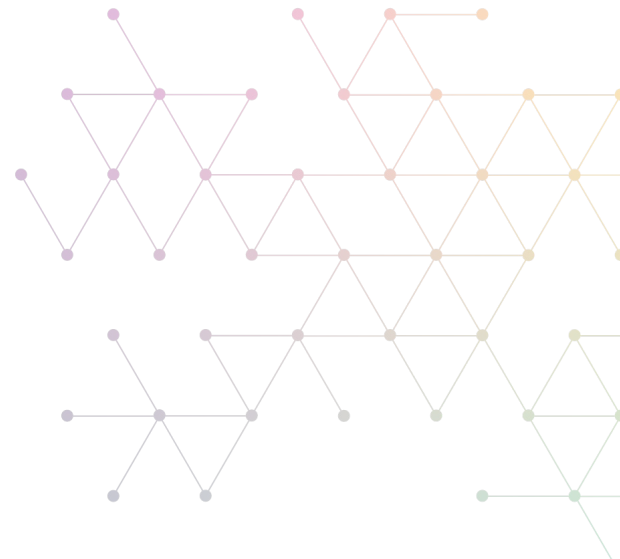
- Controleer welke pagina's zijn geïndexeerd in de zoekmachines Google, Yahoo, Bing, Yandex en Baidu
- Vergelijk de resultaten



Co-funded by
the European Union

Samenvatting van leerdoelen

- Kun je nu beschrijven hoe zoekmachines werken?
- Kunt u nu het aanmeldingsproces van een website bij een zoekmachine uitleggen?



Recapitulatie van leren

- Beschrijf een verband dat je ziet tussen het materiaal van vandaag en de manier waarop je zoekmachines gebruikt.
- Doe alsof een klasgenoot vandaag afwezig was in de klas. Wat zou je hem/haar vertellen?



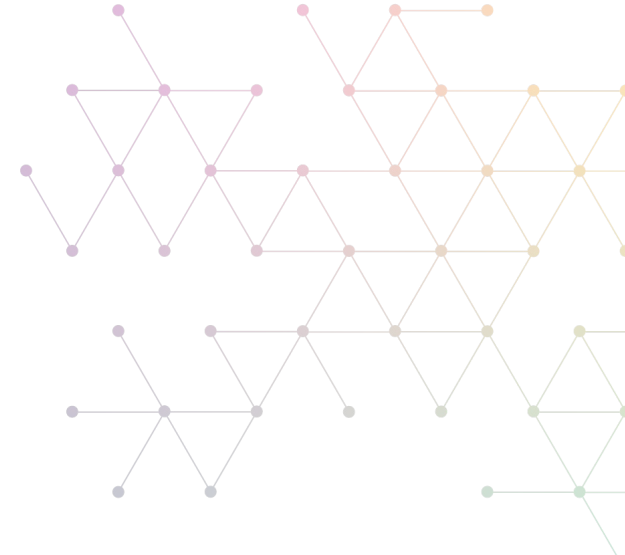
Vragen?



Co-funded by
the European Union

Volgende klas...

- SEO strategie



Disclaimer

Het DEMS-materiaal is gericht op het verbeteren van digitale marketingvaardigheden in het hoger onderwijs, waarbij de essentiële behoeften in organisaties worden begrepen. Je hebt toegang tot uitgebreide diasetts met klassikale activiteiten en opdrachten, evenals gedetailleerde gebruikersinstructies voor docenten.

Opmerking: Het materiaal bevat inhoud en cijfers die van het internet zijn gehaald en is dus onderhevig aan wijzigingen. De bronnen zijn bekendgemaakt volgens de regels van fair use. De verantwoordelijkheid van de uitgever is beperkt tot het originele materiaal dat is opgeslagen op www.dems.pro. Al het materiaal is geproduceerd voor open gebruik en medegefinancierd door Erasmus +.

